

26 septembre 2024

“Obligations d'adaptation au climat pour la résilience de l'agriculture”

Un événement spécialisé pour les BPD agricoles



Alexander (Sasha) Wiese

Consultant principal en financement de l'adaptation

ARIC | UNEP FI



A propos de du conseiller : Alexander Wiese



Alexander Wiese

Près de 20 ans d'expérience dans la structuration de solutions et de mécanismes financiers liés à la nature et au climat à travers le monde. Conseiller auprès des ministères de l'économie et des finances en matière de financement de la nature et des ODD et de projets d'adaptation au changement climatique.

Expérience en matière d'obligations thématiques

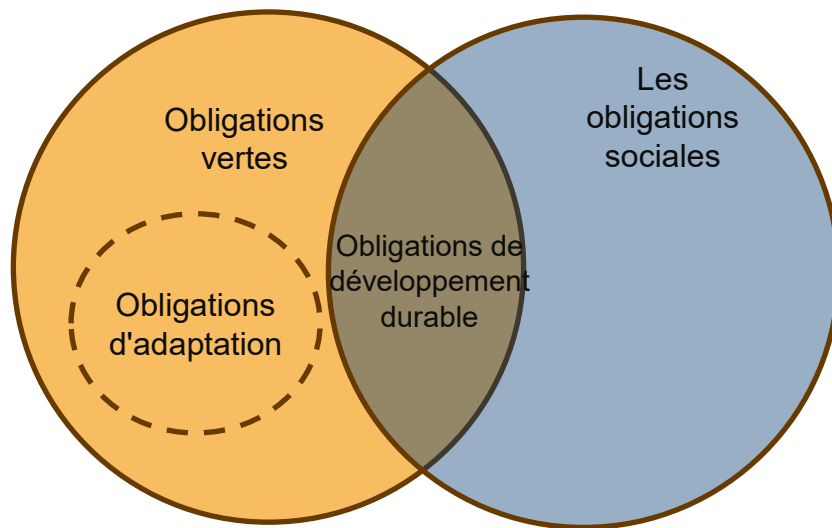
- Première obligation SDG de l'Ouzbékistan
- L'obligation SDG de la Mongolie
- L'obligation bleue des Fidji
- L'obligation bleue de Vanuatu
- Technique Accélérateur d'obligations bleues de la BAD

Services

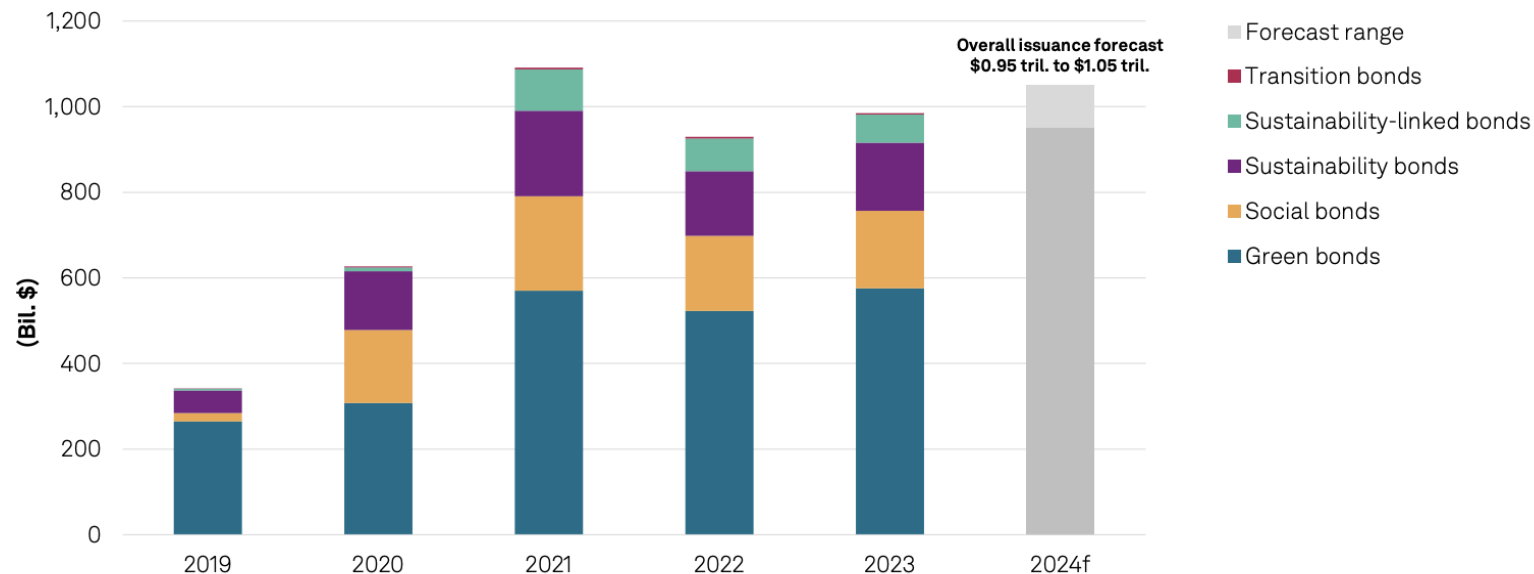
- Structuration thématique des obligations
- Développement d'un cadre pour les obligations et soutien aux OSP
- Évaluation et sélection des projets
- Soutien au processus d'émission et sensibilisation des souscripteurs
- Aide à la négociation des prix
- Rapports d'allocation et d'impact

Qu'est-ce qu'une obligation d'adaptation ?

- Les obligations vertes, sociales, de développement durable et des ODD, appelées obligations thématiques, sont des instruments obligataires dont le produit est utilisé pour des projets éligibles ayant des résultats positifs sur le plan environnemental et/ou social.
- Les obligations thématiques sont généralement assorties de la même notation que l'émetteur, étant donné que la responsabilité du remboursement de la dette incombe à l'émetteur (et non au projet).
- Les obligations d'adaptation sont couvertes par les principes des obligations vertes de l'ICMA et peuvent être considérées comme faisant partie des obligations vertes.



Forte demande d'obligations durables de la part des investisseurs



Excludes structured finance issuance. f--S&P Global Ratings forecast. GSSSB--Green, social, sustainability, and sustainability-linked bonds. Sources: Environmental Finance Bond Database. S&P Global Ratings. Copyright © 2024 by Standard and Poor's Financial Services LLC. All rights reserved.

Le financement de l'adaptation est sous-représenté

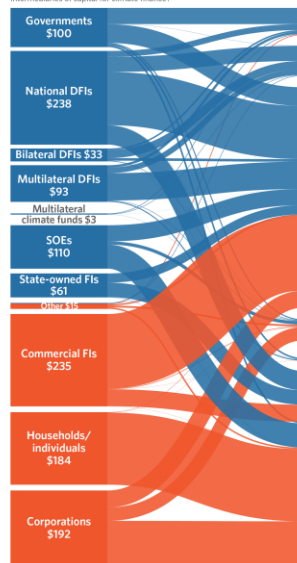
Figure ES1: Global climate finance flows in 2021/2022

LANDSCAPE OF CLIMATE FINANCE IN 2021/2022

Global climate finance flows along their life cycle in 2021 and 2022. Values are averages of two years' data to smooth out fluctuations, in USD billions.

SOURCES AND INTERMEDIARIES

Which type of organizations are sources or intermediaries of capital for climate finance?



Public Private

INSTRUMENTS

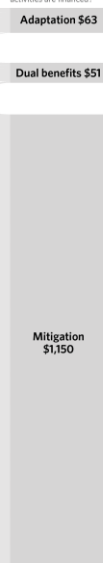
What mix of financial instruments is used?



1.27 TRILLION USD ANNUAL AVERAGE

USES

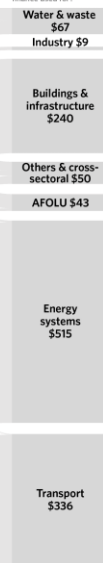
What types of activities are financed?



CLIMATE POLICY INITIATIVE

SECTORS

What is the finance used for?



"Other" public sources include export credit agencies and unknown public funds

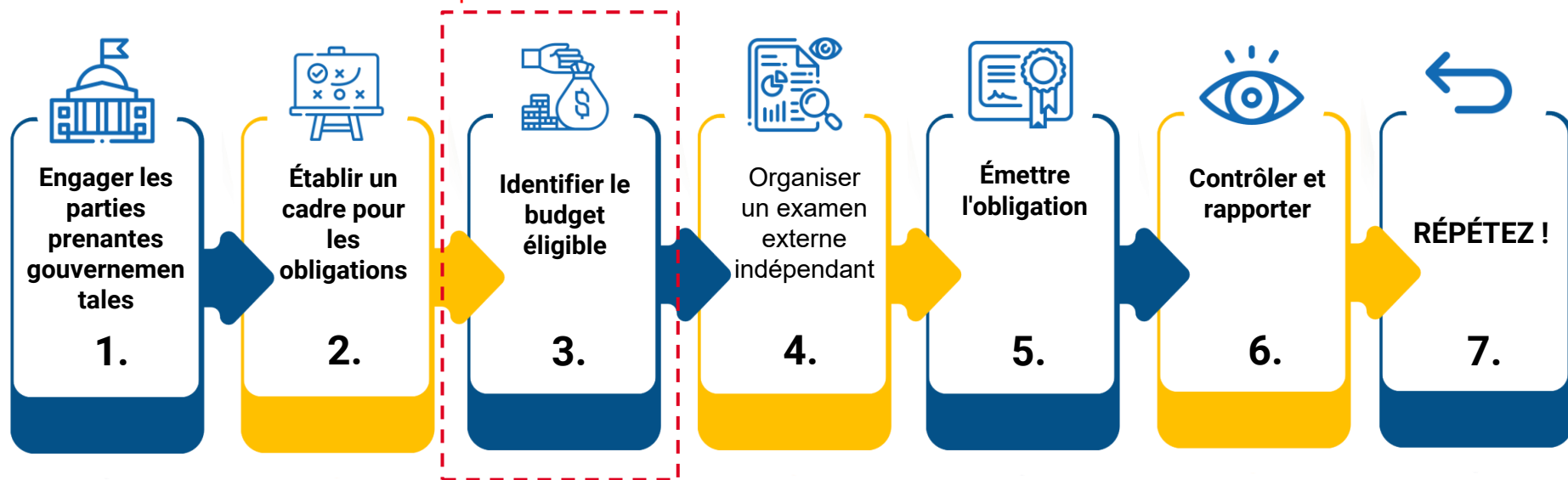
"Other" private sources include institutional investors, funds, and unknown

"AFOLU" stands for agriculture, forestry, other land use, and fisheries. "Others & cross-sectoral" includes \$66m unknown

Source: Climate Policy Initiative

Sept étapes pour émettre des obligations thématiques

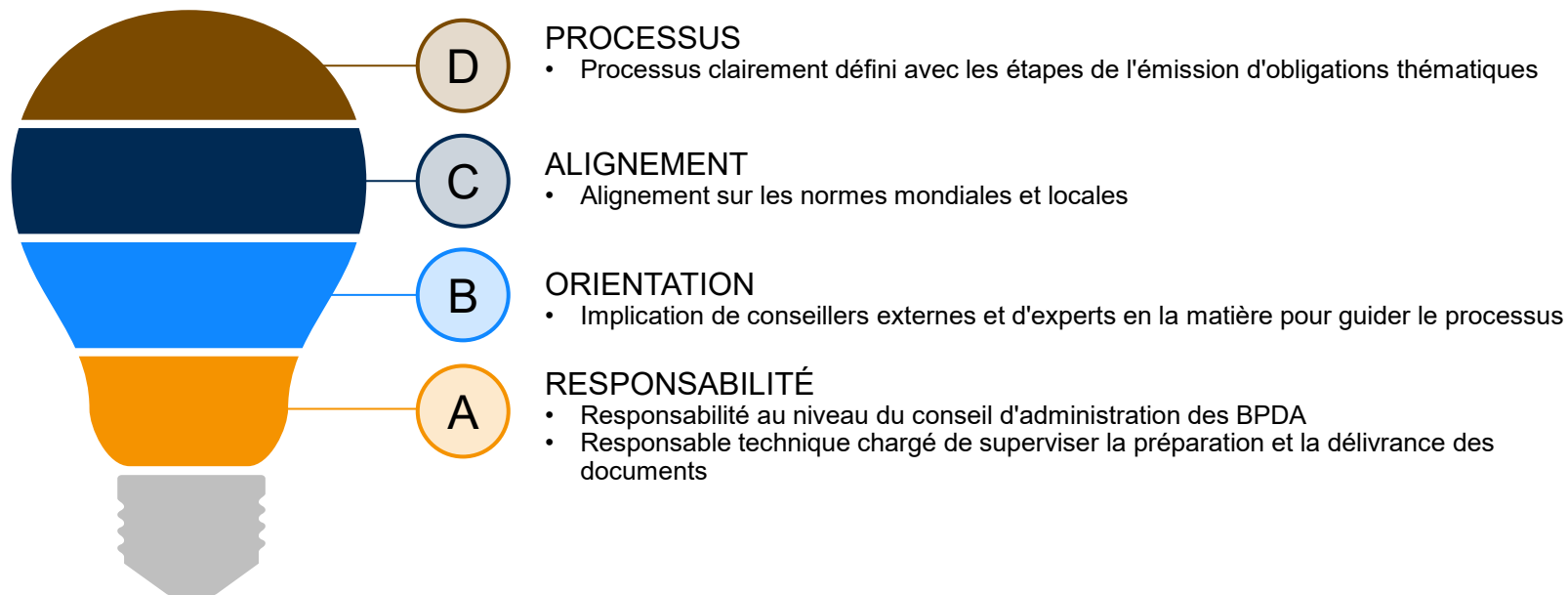
Objet de la
présentation



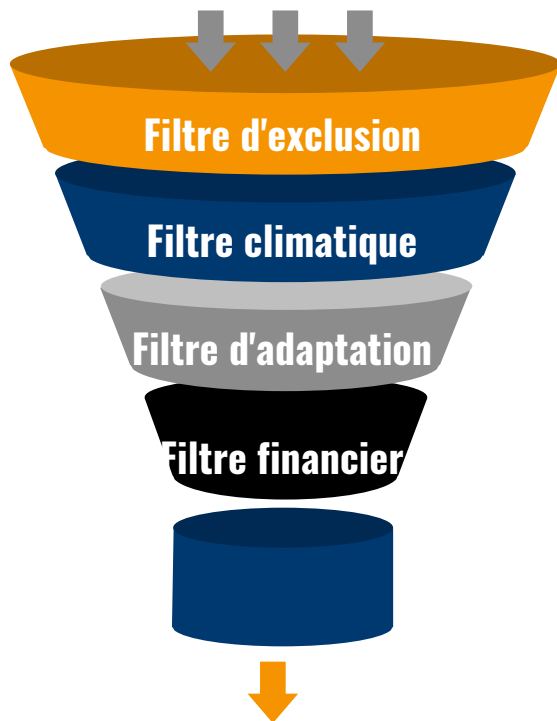
Les défis de la sélection et de l'évaluation des projets

- L'adaptation et la résilience ne font pas l'objet de recherches suffisantes par rapport à l'atténuation.
- Difficulté à mesurer les risques climatiques et leurs incidences potentielles sur l'agriculture.
- Difficulté à sélectionner les bons objectifs de performance en matière de durabilité liés à l'adaptation et les indicateurs de performance clés.
- Les modèles climatiques imprévisibles à long terme compliquent les prévisions de viabilité des projets, y compris les défis liés à l'estimation des coûts et des bénéfices dans le temps.
- Différences entre les besoins d'adaptation locaux et les objectifs climatiques mondiaux.
- Les BPDA peuvent avoir du mal à aligner les projets à petite échelle sur des normes plus larges en matière d'obligations climatiques.

Des solutions pour surmonter les défis



Présentation schématique de la sélection de projets



1. Le processus commence par une longue liste de divers projets à financer par l'obligation
2. Le premier filtre est le « filtre d'exclusion », qui élimine tous les projets ayant des effets néfastes sur le climat ou la société.
3. Le deuxième filtre est le « filtre climatique » qui élimine les projets non liés au climat
4. Le troisième filtre est un « filtre d'adaptation » qui élimine tout projet qui n'est pas lié à l'adaptation et à la résilience.
5. Le dernier filtre est un filtre financier qui classe tous les projets restants en fonction des revenus attendus

Évaluation de l'impact de l'adaptation

Mesures	Conseils
Évaluer l'éligibilité des solutions A&R	<ul style="list-style-type: none"> Déterminer si un projet, un produit, un service et/ou une pratique permet de : <ul style="list-style-type: none"> Réduire directement les risques liés aux événements liés au climat ou à leurs impacts négatifs sur les personnes, la nature, les biens ou d'autres activités économiques et/ou Éliminer les obstacles systémiques à l'adaptation en supprimant les obstacles informationnels, technologiques, de capacité et/ou financiers à l'adaptation des autres
Cochez la case « Ne pas nuire » de la ou des solutions A&R	<ul style="list-style-type: none"> Évaluer les solutions A&R proposées dans le cadre du projet lui-même pour déterminer si elles ne le sont pas. <ul style="list-style-type: none"> Mettre en péril la réalisation de l'objectif de 1,5°C de l'Accord de Paris. La préférence devrait être donnée aux solutions A&R qui produisent le moins d'émissions de GES possible dans un contexte spécifique et qui répondent simultanément aux objectifs d'adaptation et d'atténuation. (Grâce à un engagement actif, les investisseurs peuvent soutenir la décarbonisation des solutions A&R). Causer des effets néfastes sur les systèmes sociaux, environnementaux et économiques. Déterminer les impacts positifs attendus en matière d'A&R sur la durée de vie de l'investissement, sur la base de données réelles, lorsqu'elles sont disponibles, compte tenu du stade de maturité commerciale d'un projet)
Mesure A&R Résultats d'impact	<ul style="list-style-type: none"> Mesurer, surveiller et gérer les impacts positifs de l'adaptation à l'aide de mesures qualitatives et/ou quantitatives sur la période de détention.

Liste de contrôle pour évaluer les opportunités d'investissement dans l'adaptation

Cette liste de contrôle guide les investisseurs en capital-risque et en capital-investissement dans :

1. Identifier et évaluer les entreprises proposant des solutions A&R et ;
2. Quantifier la part de l'investissement éligible au financement de l'adaptation au changement climatique

En répondant aux exigences de la liste de contrôle, les investisseurs peuvent s'assurer que leurs investissements ont un impact positif sur le climat et sont conformes aux critères d'éligibilité au financement climatique.



Qualification en Finance Climatique

- Quelle part de votre investissement est éligible au financement climatique ?
- Utiliser une approche d'« utilisation des produits » pour quantifier la proportion.



Le filtrage



**Évaluer la ou les solutions A&R
apportées par le projet cible :**



La ou les solutions aident-elles à
se préparer, à prévenir, à réagir et
à se remettre des chocs et des
facteurs de stress liés au climat
(par exemple, inondations,
sécheresses, chaleur extrême) ?



**Assurez-vous que la ou les
solutions A&R s'alignent sur la
stratégie d'investissement :**



La ou les solutions sont-elles
conformes aux objectifs A&R
définis dans la stratégie
d'investissement ?

Vérifications nécessaires

Assurez-vous que le projet cible et la solution A&R ne causent pas de préjudice :

- Le chef de projet a-t-il la capacité et l'expérience nécessaires pour identifier et gérer les risques climatiques et ESG pertinents ? Est-il conforme aux réglementations et aux normes du secteur en vigueur ?
- Dans le cas contraire, définissez un plan d'action pour combler les lacunes identifiées.

Évaluer les conséquences imprévues potentielles :

- Cela pourrait-il compromettre la réalisation de l'objectif de 1,5°C fixé par l'Accord de Paris ou bloquer les émissions de gaz à effet de serre ? Cela pourrait-il accroître la vulnérabilité sociale ou aggraver les conditions de vie des groupes marginalisés ?
- Si tel est le cas, définissez un plan d'action pour remédier à ces problèmes (maladaptation).



Impact attendu sur A&R

Définir et évaluer l'impact A&R attendu :



Avez-vous évalué l'impact attendu en matière d'A&R par rapport aux cinq dimensions d'impact ?

Quoi : À quel impact la solution A&R du projet contribue-t-elle et comment ?

Qui : Quelles parties prenantes subissent l'impact (personnes, planète, économie) ?

Dans quelle mesure :
Combien de parties prenantes subissent l'impact et quel est le degré de changement ?

Contribution : Comment l'investisseur pourrait-il soutenir la réalisation de l'impact escompté ?

Risque : Quelle est la probabilité que l'impact diffère des attentes et comment les risques sont-ils atténués ?

Décision d'investissement



Prise de décision d'investissement :

- Le dossier d'impact A&R, ainsi que la qualification et la quantification du financement climatique, sont-ils intégrés dans le mémo soumis au Comité d'investissement ?

Préparation des rapports d'allocation et d'impact



Intégration des mesures d'impact A&R :



Avez-vous inclus l'obligation de rendre compte des mesures d'impact A&R dans l'accord d'actionnaires ?

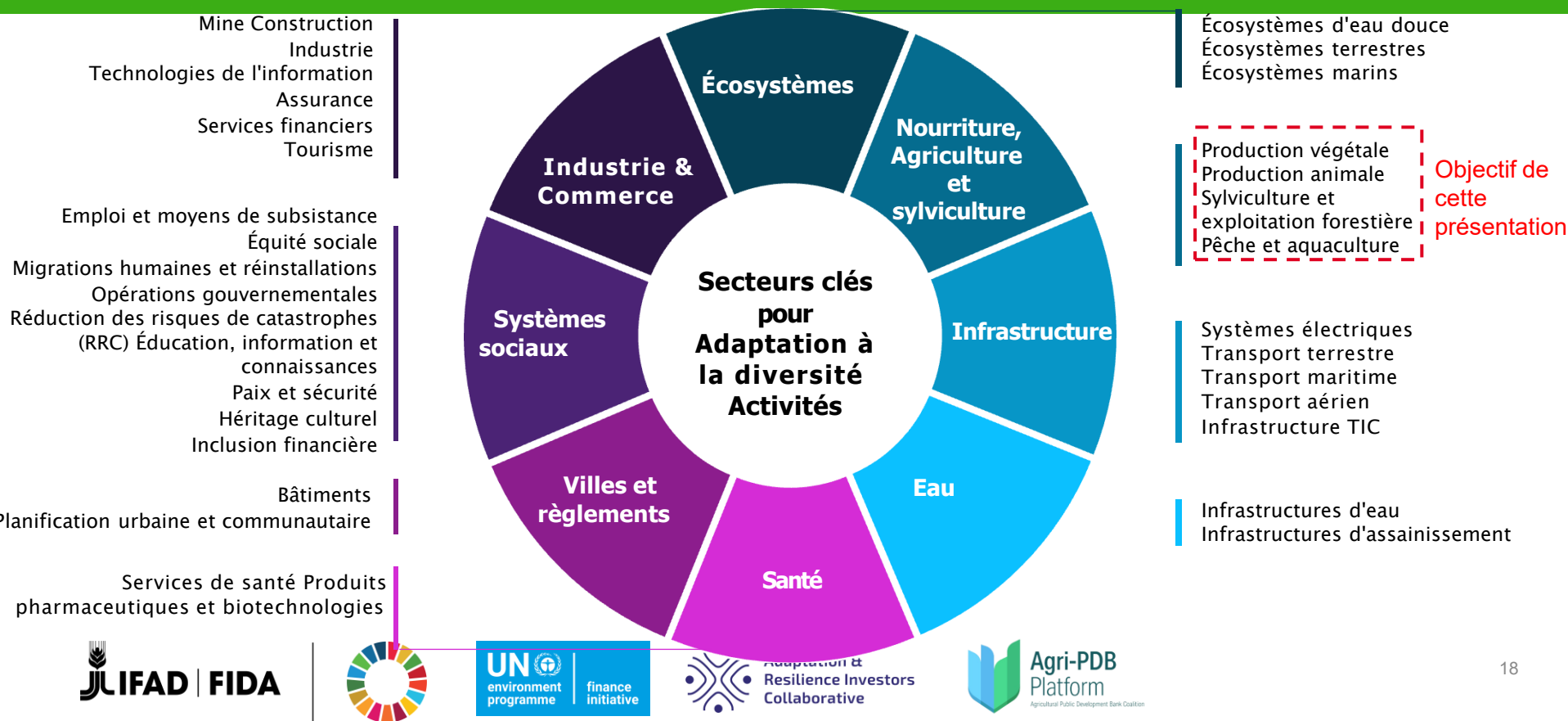


Élaborer un plan d'action ESG :



Avez-vous inclus dans l'accord juridique des exigences visant à rendre compte des progrès réalisés par rapport aux mesures pertinentes en matière de climat, d'ESG et d'atténuation des GES ?

Aperçu des secteurs thématiques d'adaptation



Critères d'adaptation éligibles pour l'agriculture

Exemples de solutions A&R	Impacts liés au climat	Exemples de facteurs de risque physique
<ul style="list-style-type: none"> Variantes de cultures résistantes à la sécheresse pour accroître la capacité des cultures à survivre aux périodes de sécheresse. Technologies d'irrigation à faible consommation d'eau, par exemple l'irrigation au goutte-à-goutte, afin d'optimiser l'utilisation de l'eau dans des contextes sujets à la sécheresse. 	Déclin dans rendements qualité et/ou quantité	Inondation Sécheresses
<ul style="list-style-type: none"> Analyse des prévisions météorologiques pour permettre aux agriculteurs et aux entreprises agroalimentaires de se préparer à des conditions météorologiques extrêmes. 	Pertes de récoltes	Inondations Incendies de forêt Tempêtes extrêmes Tempêtes de grêle Chaleur extrême
<ul style="list-style-type: none"> Surveillance et prévision des ravageurs alimentées par l'IA pour aider à se préparer aux épidémies de ravageurs. 	Augmentation de l'apparition de ravageurs et de maladies	Soulèvement températures Changements dans précipitations motifs
<ul style="list-style-type: none"> Installations d'entreposage frigorifique à haut rendement énergétique pour protéger les denrées périssables des températures extrêmes et éviter les ruptures de la chaîne d'approvisionnement 	Après récolte pertes	Chaleur
<ul style="list-style-type: none"> Assurance climatique pour aider les agriculteurs à se remettre des conséquences des événements climatiques défavorables. 	Pertes de récoltes	Inondations Incendies de forêt Tempêtes extrêmes Tempêtes de grêle Chaleur extrême

Merci

Contact

Wiese Alexander
Consultante Senior en Financement de l'Adaptation
PNUE FI
+41 76 201 2484
Alexander.wiese@un.org
a.wiese@wiese-advisory.com

26th September 2024



www.ifad.org